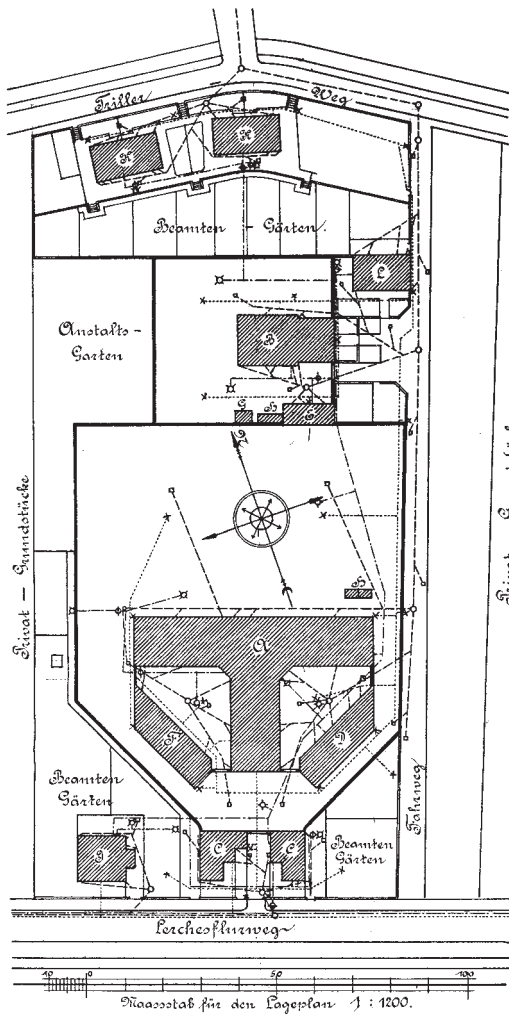
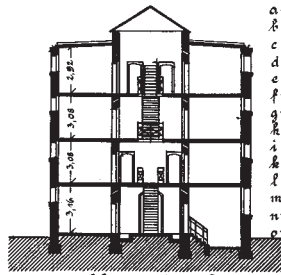


# Gefängnis in Saarbrücken

## Weibergefängnis



Maassstab für den Lageplan 1:1200.



Schnitt A-B.

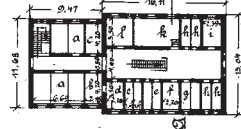
- |                    |                    |
|--------------------|--------------------|
| a — Lagerraum      | p — Gerichtszimmer |
| b — Aufnahmehalle  | q — Wartezimmer    |
| c — Beamtenbad     | r — Sprechzimmer   |
| d — Bekleideraum   | s — Einzelzelle    |
| e — Aufnahmeselle  | t — Gemeineraum    |
| f — Toilette       | u — Krankenraum    |
| g — Schlafzelle    | v — Einzelkranke   |
| h — Schlafzelle    | w — Arzt           |
| i — Speisestelle   | x — Küche und      |
| k — Heizung        | y — Bad            |
| l — Bad            | z — Aufseherin     |
| m — Oberaufseherin | aa — Debaal        |
| n — Registrator    |                    |
| o — Toiletten      |                    |



I Stock.



III Stock.

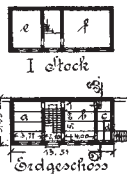


Erdgeschoss

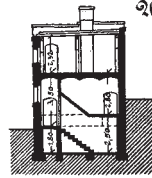


II Stock.

### Wirtschaftsgebäude zum Weibergefängnis.



I Stock



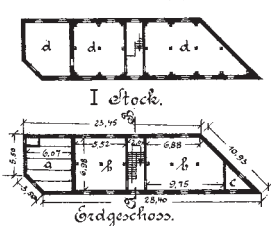
Schnitt A-B.

- |                       |
|-----------------------|
| a — Waschküche        |
| b — Speiseküche       |
| c — Speisekammer      |
| d — Desinfektionsraum |
| e — Lagerraum         |
| f — Stockboden        |

### Lageplan

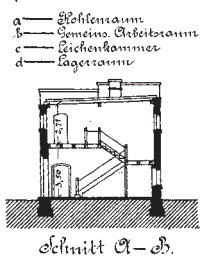
- |  |  |                                     |
|--|--|-------------------------------------|
| a — Männergefängnis                        | f — Arbeitsschuppen                              | — Wasserleitg. m. Hydrant           |
| b — Weibergefängnis                        | g — Kohlen-schuppen                              | — Wasserleitg. m. Abpumpschieber    |
| c — Hofhaus                                | h — Müllgrube                                    | — Entwässerung mit Abwasser-schacht |
| d — Wirtschaftsgebäude zum Männergefängnis | i — Inspektoren-Wohnhaus                         | — Entwässerung mit Schlammfang      |
| e — Wirtschaftsgebäude zum Weibergefängnis | k — Wohnh. f. Aufseher                           | — x Gasleitung mit Laternen         |
|  | l — Wohnh. f. Oberaufseherin und 2 Aufseherinnen |                                     |

### Arbeitsschuppen.

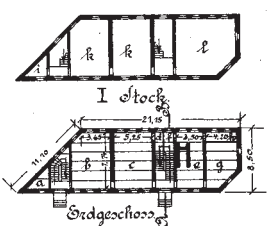


I Stock.

Erdgeschoss.

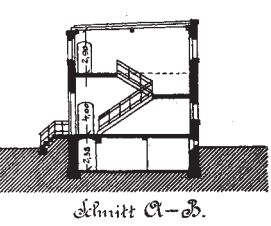


Schnitt A-B.



I Stock.

Erdgeschoss.

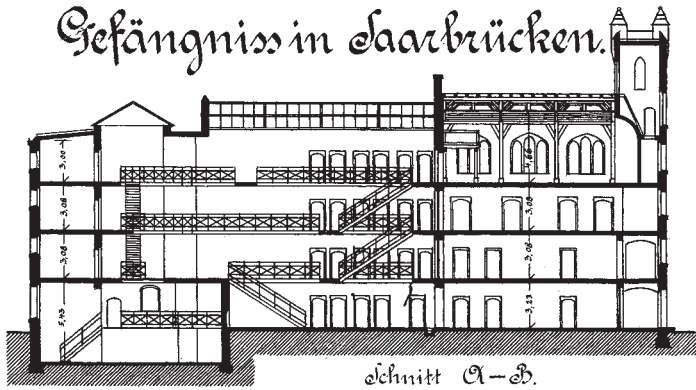


Schnitt A-B.

### Wirtschaftsgebäude z. Männergefängnis.

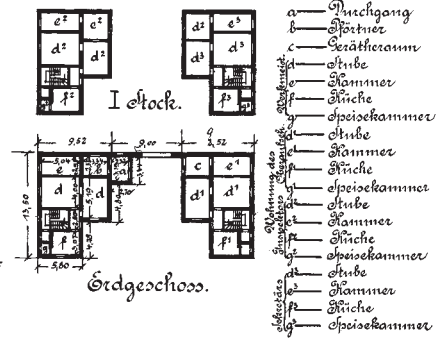
- |                       |                       |
|-----------------------|-----------------------|
| a — Desinfektionsraum | g — Toiletten         |
| b — Waschküche        | h — Vorräte           |
| c — Speiseküche       | i — Schmutzige Wäsche |
| d — Speisekammer      | k — Stockboden        |
| e — Backraum          | l — Lagerraum         |
| f — Brotschneidetaum  |                       |

# Gefängniss in Saarbrücken.



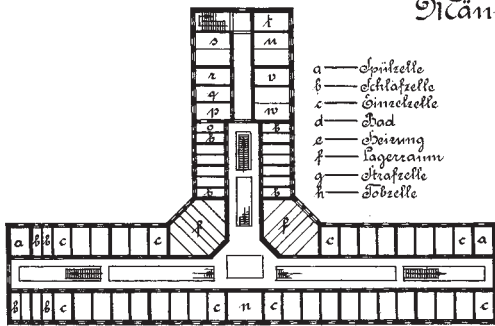
Schnitt A-B.

## Thorhaus.



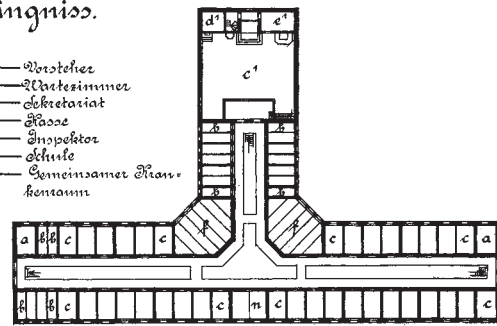
- a — Durchgang
- b — Förner
- c — Sekretärzimmer
- d — Stube
- e — Kammer
- f — Küche
- g — Speisekammer
- h — Stube
- i — Kammer
- j — Küche
- k — Speisekammer
- l — Stube
- m — Kammer
- n — Küche
- o — Speisekammer
- p — Stube
- q — Kammer
- r — Küche
- s — Speisekammer

## Männergefängniss.

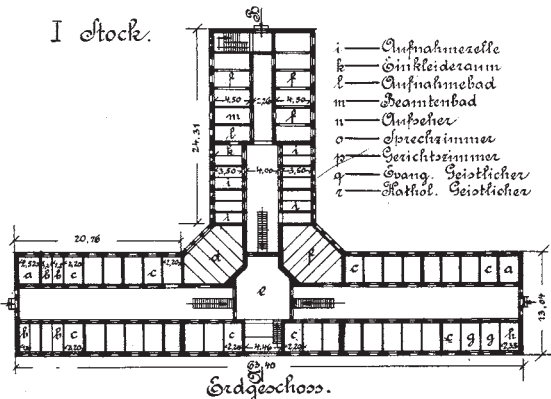


- a — Spritzstube
- b — Schlafzelle
- c — Einzelzelle
- d — Bad
- e — Heizung
- f — Lagerzimm.
- g — Stratzelle
- h — Toilette

- s — Vorsteher
- t — Vortzimmer
- u — Sekretariat
- v — Küche
- w — Inspektor
- x — Schule
- y — Gemeinsamer Mannkonstant



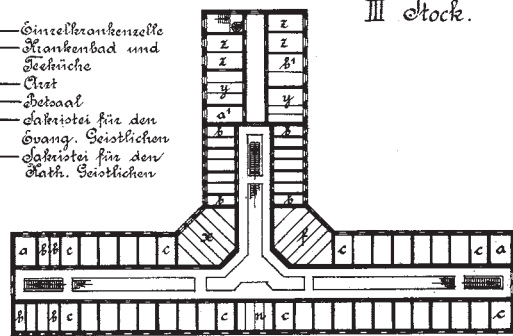
## I Stock.



- i — Aufnahmezelle
- k — Einkleideraum
- l — Aufnahmehaus
- m — Beamtenbad
- n — Aufseher
- o — Sprechzimmer
- p — Gerichtszimmer
- q — Evang. Geistlicher
- r — Kathol. Geistlicher

- z — Einzelkrankenzelle
- a' — Krankenbad und Toilette
- b' — Arzt
- c' — Dekanat
- d' — Sakristei für den Evang. Geistlichen
- e' — Sakristei für den Kath. Geistlichen

## III Stock.



## Inspektor-Wohnhaus (Vorsteher):

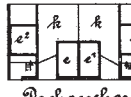


- d — Stube
- f — Küche
- g — Speisekammer
- h — Bad
- i — Mädchenkammer
- k — Boden



Erdgeschoss.

## Wohnh. f. 4 Aufseher.



- d — Stube
- e — Kammer
- f — Küche
- h — Boden



Erdgeschoss.

## Wohnh. f. 1 Oberaufseherin u. 3 Aufseherinnen.



- d — Stube
- e — Kammer
- f — Küche
- g — Speisekammer
- h — Stube
- i — Kammer
- j — Küche
- k — Speisekammer



Erdgeschoss.

